

INAUGURACIÓ 13 D'ABRIL DE 2018

REFUGI

Antiaeri de Serrans 25



AJUNTAMENT DE VALÈNCIA
REGIDORIA DE PATRIMONI I RECURSOS CULTURALS

El refugi del carrer dels Serrans núm. 25 va ser un dels primers a construir-se l'any 1937 amb capacitat per a 400 persones. Té dos accessos, un en rampa i un altre amb escala, que formen llargs passadissos en colze pels quals s'accedix a una àmplia sala de tres naus, amb dos fileres de pilars que subjecten una coberta allindanada. Té bancs adossats a les parets i prestatgeria per a posar els bens de les persones que ací es protegien durant els bombardejos.

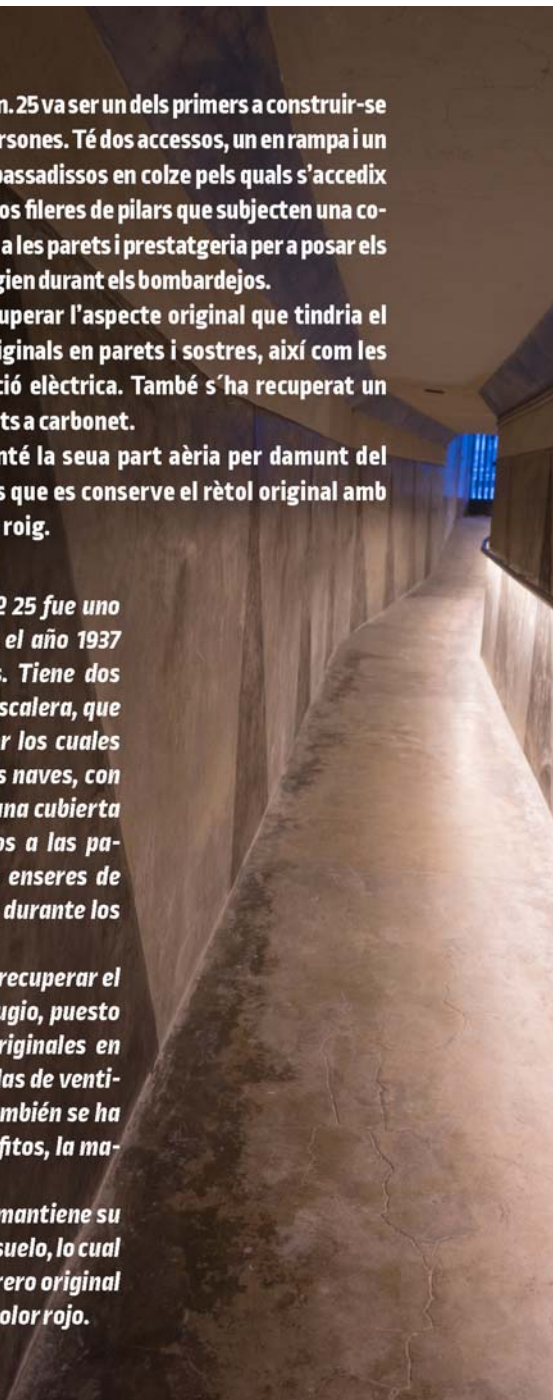
En la rehabilitació s'ha pogut recuperar l'aspecte original que tindria el refugi. És conserven els acabats originals en parets i sostres, així com les reixetes de ventilació i la instal·lació elèctrica. També s'ha recuperat un gran nombre de grafitos, la majoria fets a carbonet.


Este refugi és dels pocs que manté la seua part aèria per damunt del nivell de sòl, la qual cosa ha permés que es conserve el rètol original amb lletres "art Déco" en relleu de color roig.

El refugio de la calle Serranos nº 25 fue uno de los primeros en construirse en el año 1937 con capacidad para 400 personas. Tiene dos accesos, uno en rampa y otro con escalera, que forman largos pasillos en codo por los cuales se accede a una amplia sala de tres naves, con dos hileras de pilares que sujetan una cubierta adintelada. Tiene bancos adosados a las paredes y estantería para poner los enseres de las personas que aquí se protegían durante los bombardeos.

En la rehabilitación se ha podido recuperar el aspecto original que tendría el refugio, puesto que se conservan los acabados originales en paredes y techos, así como las rejillas de ventilación y la instalación eléctrica. También se ha recuperado un gran número de grafitos, la mayoría hechos a carboncillo.

Este refugio es de los pocos que mantiene su parte aérea por encima del nivel de suelo, lo cual ha permitido que se conserve el letrero original con letras "art Déco" en relieve de color rojo.





RESERVES

TELÈFON: 962 081390

DE DIMARTS A DIVENDRES:
DE 10 A 14 H I DE 15 A 19 H
DISSABTES: 10 A 14 H

HORARI VISITES
(EN GRUPS DE 30 PERSONES)

DIMARTS:
10 H, 12 H, 16 H I A LES 17 H

DISSABTE:
10 H I 12 H

VISITA GUIADA GRATUÏTA

REFUGI

ENTRADA PEL CARRER DELS SERRANS, NÚM. 25