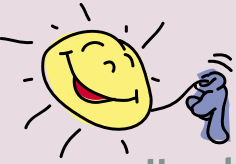


**BONES
PRÀCTIQUES
AMBIENTALS
EN LA LLAR**



BONES PRÀCTIQUES AMBIENTALS EN LA LLAR

BONES PRÀCTIQUES AMBIENTALS EN LA LLAR



Usar la climatització només quan siga imprescindible.

Sempre hem d'aprofitar els sistemes naturals alternatius com els corrents d'aire, cortines, persianes, sol directe, vidres fumats, etc.

Per cada °C que augmentes a l'hivern o disminueixes a l'estiu augmentes el teu consum d'energia un 8%.

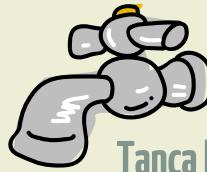
Utilitza el servei gratuït d'arregla de mobles, efectes i electrodomèstics de l'Ajuntament. Crida al 010



Tin en compte que el mode repòs o standby consumix energia. Apaga els aparells electrònics si no els utilitzes!

Utilitza llums de baix consum.

Il·luminen igual però amb menor consum d'energia i menor gasto econòmic. Estalvien un 80%.



Tanca bé les aixetes de l'aigua. Una gota per segon es converteix en el 10% del consum mitjà diari.



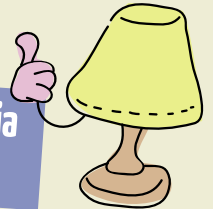
Utilitza la dutxa en lloc del bany. L'estalvi és del 60%.

El vàter no és el poal del fem. Tots els residus impropis (tovalletes, bolquers, pintures, medicaments, etc.) han d'anar als contenidors selectius corresponents.

Desplaça't per la teua ciutat caminant, amb bici o en transport públic; és una forma de millorar el medi ambient urbà.

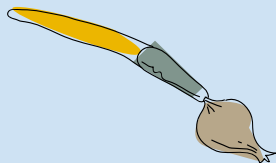
Apaga les llums no necessàries. Sempre que isques d'una habitació, apaga les llums.

Consumix l'energia necessària però sense malgastar.



Tin nets els llums i els tubs fluorescents. Guanyaràs il·luminació i necessitaràs menys llums enceses.

BONES PRÀCTIQUES AMBIENTALS EN LA LLAR



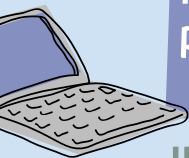
Quan pintes les parets i sostres, recorda que els colors clars milloren la il·luminació.

Pensa el que agafaràs abans d'obrir la porta de la nevera. Evitaràs la fuga de temperatura i consumiràs menys energia.

Reduïx el volum de descàrrega de l'inodor. Pots regular la boia o introduir en el dipòsit una botella plena d'aigua.

Instal·la atomitzadors o airejadors en les aixetes de la casa. Disminuiràs el consum sense notar la diferència.

Plena el llavaplat i la llavadora. Utilitza els programes ecològics d'estos electrodomèstics per a reduir el consum d'energia.

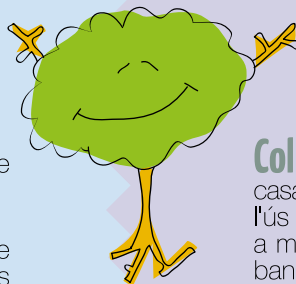


Utilitza la impressora només quan siga necessari. Utilitza de forma preferent els mitjans digitals com poden ser el correu electrònic.

Usa les dos cares del paper i aprofita al màxim l'espai disponible.

Configura la impressora preferentment en baixa qualitat d'impressió. Evitaràs el consum innecessari de toner o tinta.

Aprofita la llum natural per a il·luminar la casa. Si açò no és possible utilitza il·luminació de baix consum.



Col·labora separant els residus a casa. Evitaràs la deforestació, reduiràs l'ús de recursos i materials i ajudaràs a millorar la gestió dels residus urbans.

Reduïx sempre que pugues la compra de productes d'usar i tirar. Evita els embolcalls i els materials plàstics. No afavorisques la generació de més fem.

Realitza la compra amb les teues pròpies bosses reutilitzables i millorala amb productes de proximitat. Evitaràs emissions de CO2 i consumiràs aliments més frescs.



Fomenta estos consells en la teua família. Educa els teus fills amb uns bons hàbits per a millorar el seu consum i ajuda'ls a convertir-se en uns ciutadans responsables.

BONES
PRÀCTIQUES
AMBIENTALS
EN LA LLAR

